

RAPPORT DE DÉVELOPPEMENT DURABLE 2022



Alvéa

Une marque de
TotalEnergies Proxi Sud Ouest

4

TotalEnergies Proxi Sud Ouest,
acteur local et engagé

6

Notre démarche de
Développement Durable



**Le climat
et l'énergie
durable**

12



**La création
de valeur
partagée**

20

**Prendre
soin de
l'environnement**



27

37

**Le bien-être
des personnes**



44

Lexique





Agnès Dumesges
Présidente de TotalEnergies
Proxi Sud Ouest

Au travers de nos produits et services, nous contribuons à la transformation de TotalEnergies Proxi Sud Ouest. Nous prendrons la place qui est la nôtre en tant qu'acteur régional de la transition énergétique. Nous serons le partenaire de confiance de toutes nos parties prenantes, en étant à leur écoute et en les accompagnant de manière proactive dans leurs propres transitions vers des énergies et une mobilité plus responsables.

DEVENIR
L'ACTEUR
RÉGIONAL
DE LA
TRANSITION
ÉNERGÉTIQUE

TotalEnergies Proxi Sud Ouest

C'est en janvier 2001, que la fusion-absorption des sociétés NERVOL, SCSSO et SOFT donne naissance à l'entreprise ALVÉA, qui deviendra TotalEnergies Proxi Sud Ouest en novembre 2021.

Aujourd'hui, présents dans 23 départements, nous sommes un acteur énergétique majeur sur la scène régionale. Nous bénéficions de la forte implication et des compétences de nos collaborateurs, aux origines majoritairement locales. Nous maintenons une relation de confiance et de proximité avec nos parties prenantes.

Dans ce contexte, notre croissance et notre pérennité ne peuvent se concevoir sans le partage d'une culture d'entreprise et de valeurs communes qui guident au quotidien l'action de toutes les femmes et de tous les hommes de TotalEnergies Proxi Sud Ouest.



NOS ACTIVITÉS

82

dépôts de proximité pour le stockage et l'approvisionnement de nos clients



210

camions de distribution



500

collaborateurs



38

agences commerciales



296

stations-services Elan et TotalEnergies Contact



AdBlue®
ClearNOx®

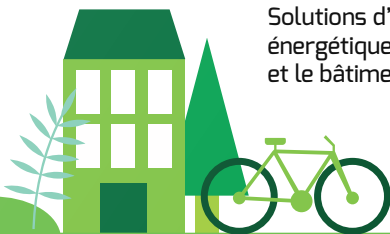
Fabrication et commercialisation

Lubrifiants pour l'industrie, l'agriculture et le transport



Solutions d'efficacité énergétique pour la mobilité et le bâtiment

Produits de chauffage pour l'habitat (fioul, bûches, pellets, ...)



A close-up photograph of a red ladybug with black spots on its back, resting on a vibrant green leaf. Several clear water droplets are visible on the leaf's surface, some near the ladybug and others further down. The background is a soft-focus green, suggesting a natural outdoor setting.

NOTRE DÉMARCHE DE DÉVELOPPEMENT DURABLE

Filiale de la compagnie TotalEnergies, nous commercialisons des énergies et des services pour la mobilité et l'habitat afin de répondre aux besoins quotidiens de nos clients.

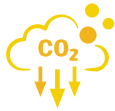
Nous nous transformons pour accompagner la transition énergétique de nos clients en proposant des énergies nouvelles et des solutions pour mieux consommer.

Nous intégrons le Développement Durable au cœur de notre stratégie d'entreprise et organisons nos 12 engagements autour des quatre axes qui structurent notre démarche.

Le climat et l'énergie durable



AGIR POUR LE CLIMAT ET LA TRANSITION ÉNERGÉTIQUE DE NOS CLIENTS



1 Réduire nos propres émissions, distribuer des produits et solutions énergétiques plus durables



2 Sensibiliser et accompagner nos clients à consommer moins et mieux



3 Garantir un haut niveau de service tout au long de l'expérience client



La création de la valeur partagée



FAVORISER LE DÉVELOPPEMENT DES TERRITOIRES ET L'ACCÈS À UNE MOBILITÉ POUR TOUS



4 Être acteur de l'économie locale



5 Favoriser l'accès à la mobilité pour tous et lutter contre la précarité énergétique



6 Contribuer à l'insertion des jeunes où nous opérons



Prendre soin de l'environnement



METTRE TOUT EN ŒUVRE POUR MAÎTRISER
ET RÉDUIRE NOS IMPACTS ENVIRONNEMENTAUX



7 Privilégier l'économie circulaire et la gestion durable des déchets



8 Préserver les ressources en eau et promouvoir la sobriété énergétique



9 Préserver et développer la biodiversité sur nos sites



Le bien-être des personnes



ÊTRE UN EMPLOYEUR
ET UN OPÉRATEUR DE RÉFÉRENCE



10 Garantir la sécurité, la santé et le bien-être des personnes



11 Adapter les compétences de nos collaborateurs pour accompagner la transformation de TotalEnergies Proxi Sud Ouest



12 Construire une entreprise inclusive où il fait bon vivre ensemble



NOTRE DÉMARCHE DE DÉVELOPPEMENT DURABLE

Nous mettons tout en œuvre pour maîtriser et réduire notre empreinte carbone et nos impacts environnementaux.

Nous nous mobilisons aux côtés de nos parties prenantes dans le développement du tissu économique local et en soutien à des initiatives sociétales en faveur de la jeunesse et des territoires.

L'engagement de nos équipes est le principal moteur de notre transformation et nous accompagnons chacun de nos collaborateurs afin qu'il devienne acteur de la transition énergétique.



NOTRE DÉMARCHE DE DÉVELOPPEMENT DURABLE DANS LE TEMPS

- > Création du service dédié aux Certificats d'Économie d'Énergie (CEE)
- > Lancement de la 1^{ère} consultation des collaborateurs sur leur qualité de vie au travail



- > Lancement de l'activité bois (livraison de palettes bûches en ballots et granulés en sac)



- > Mise en place d'une enquête de satisfaction permanente auprès de nos clients particuliers par mail et SMS



- > Commercialisation du gaz naturel auprès des professionnels
- > 1^{ère} démarche de réduction de notre consommation énergétique VECo₂



- > Commercialisation de l'électricité
- > Lancement des livraisons de granulés en vrac
- > Mise en production de l'usine AdBlue® de Montpouillan (47)

- > Structuration de notre démarche RSE
- > 1^{ère} action Biodiversité sur notre site industriel de Montpouillan avec l'installation de ruches

En **janvier 2021**, la création d'une direction **Hygiène, Sécurité, Environnement, Qualité et Développement Durable (HSEQ&DD)**, trouve tout son sens dans un contexte où la compagnie TotalEnergies oriente sa stratégie autour de 4 axes majeurs : le climat, l'environnement, le développement des territoires et le respect des collaborateurs et fournisseurs.

- > Lancement de la démarche de solarisation



À venir...



- > Adhésion à la charte objectif CO₂
- > Engagement de la démarche Fret 21 avec nos partenaires transporteurs

- > Déploiement de notre feuille de route 2021/2025 intégrant nos actions en matière de Développement Durable
- > Affirmation de nos engagements par la création d'une charte HSEQ&DD

- > Contribution à la démarche d'obtention des 3 étoiles de la certification AFNOR : « Engagé RSE exemplaire » de TotalEnergies Marketing France





Le climat et l'énergie durable

AGIR POUR LE CLIMAT ET LA TRANSITION ÉNERGÉTIQUE DE NOS CLIENTS

La consommation d'énergies fossiles est une des sources principales d'émissions de gaz à effet de serre (GES).

Transport et Logement sont des secteurs fortement contributeurs au dérèglement du climat et cet enjeu est donc au cœur de nos métiers.

C'est pourquoi, nous mettons tout en œuvre pour atteindre la neutralité carbone d'ici 2050, objectif majeur de la compagnie TotalEnergies.

Nous nous engageons à réduire nos propres émissions, ainsi qu'à agir sur les modes de consommation de nos clients. Nous menons ces transformations en maintenant un haut niveau de service tout au long de l'expérience client.

7 ÉNERGIE PROPRE
ET D'UN COÛT
ABORDABLE

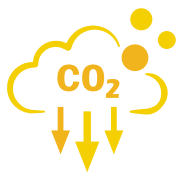


12 CONSOMMATION
ET PRODUCTION
RESPONSABLES



13 MESURES RELATIVES
À LA LUTTE CONTRE
LES CHANGEMENTS
CLIMATIQUES





1 Réduire nos propres émissions, distribuer des produits et solutions énergétiques plus durables

Notre feuille de route matérialise notre ambition climat par la définition d'objectifs clairs à l'horizon 2025 :

Diminution de 15 %
par rapport à 2021 de
nos émissions propres
(scopes 1 et 2)

Diminution de 12 %
par rapport à 2021
de nos émissions
indirectes (scope 3)

Nous diminuons nos émissions de GES (scopes 1 et 2) lors du transport de nos produits par notre propre flotte (dispositif Objectif CO₂ de l'ADEME) et nous incitons nos partenaires transport (scope 3) à réduire leurs propres émissions (programme Fret 21 de l'ADEME).



OBJECTIF CO₂

4 leviers d'action nous permettent, pour la période 2021-2023 de réduire de 7% nos émissions, soit 385 tonnes CO₂ :

- ▶ **Axe conducteurs :**
88 chauffeurs, ainsi que leur encadrement, ont été formés à l'écoconduite en 2022 et 100% de nos collaborateurs seront formés en 2023.
- ▶ **Axe véhicule :**
Coupe automatique du moteur au ralenti.
- ▶ **Axe carburants :**
Utilisation de carburants alternatifs (HVO).
Optimisation des suivis de consommation.
- ▶ **Axe organisation des flux de transports :**
Optimisation des chargements et des tournées de livraison par nos équipes logistiques.

FRET 21

En qualité de donneur d'ordre, nous incitons nos transporteurs à mieux intégrer leur impact dans leur stratégie de Développement Durable :

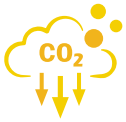
Déploiement de 3 véhicules roulant au gaz naturel (GNV), ce qui représente une économie de 509 tonnes de CO₂ par an.

Encourager nos transporteurs à s'engager dans le programme objectif CO₂. À fin 2022, 25% de nos transporteurs étaient chartés et 60% d'entre eux labellisés.



**PRENDRE EN COMPTE
NOS ÉMISSIONS ET
L'UTILISATION DE NOS
PRODUITS**





Nous diminuons notre empreinte sur le climat en poursuivant la maîtrise de nos dépenses énergétiques et la prise en compte des nouvelles solutions de mobilité.

SOLARISATION

À la fin du 1^{er} semestre 2023, le parking de notre siège sera équipé d'ombrières photovoltaïques qui nous permettront de couvrir 42 % de nos besoins en électricité.

Ce projet permettra de produire 253 MWh et d'éviter l'émission de 84 tonnes de CO₂ par an. Cela représente l'équivalent de la consommation annuelle de 216 personnes.

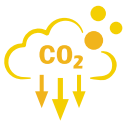
99 MWh seront réinjectés dans le réseau chaque année.



BORNES DE RECHARGE

Depuis octobre 2022, nos collaborateurs et visiteurs peuvent recharger leur véhicule électrique à notre siège social.

Nous allons progressivement équiper nos sites principaux en bornes de recharge électrique.



RÉDUIRE NOS PROPRES ÉMISSIONS, DISTRIBUER DES PRODUITS ET SOLUTIONS ÉNERGÉTIQUES PLUS DURABLES

1

Nous commercialisons et favorisons l'utilisation de solutions accessibles et fiables de biocarburants (HVO). Nous faisons de l'énergie bois un levier de décarbonation pour l'habitat pérenne et responsable.

En 2022, 15% de nos clients étaient consommateurs d'au moins une énergie nouvelle. Notre objectif est d'atteindre 40% en 2025.

ÉNERGIE BOIS

Nous développons la distribution de granulés de bois de qualité auprès de nos clients particuliers, en sacs et en vrac.

Les granulés de bois Pellets Premium bénéficient de l'expertise de TotalEnergies et sont conçus pour garantir un fort pouvoir calorifique et maximiser le rendement des appareils de chauffage.

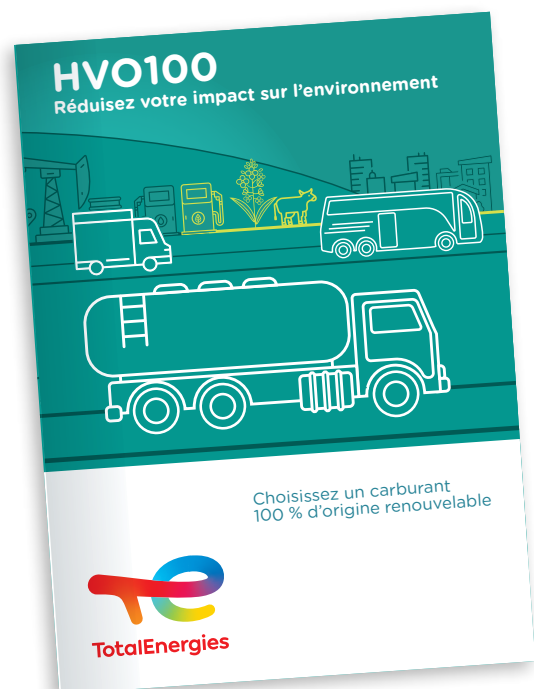


HVO 100

Nous équipons progressivement nos principaux dépôts pour utiliser le HVO 100 dans notre propre flotte et le commercialiser auprès de nos clients professionnels.

HVO 100 est un biocarburant produit à partir de matières premières végétales, résiduelles ou de déchets. Il permet de réduire jusqu'à 90% les émissions de CO₂ par rapport au gazole.

Il offre une solution alternative à l'emploi de ressources agricoles et s'inscrit dans une démarche globale d'économie circulaire.





2 Sensibiliser et accompagner nos clients à consommer moins et mieux

Nous accompagnons nos clients, particuliers et professionnels, dans la rénovation énergétique des bâtiments et les incitons à développer des solutions de mobilité plus durables.

Dans le cadre des certificats d'économie d'énergie, nous accompagnons pas à pas particuliers et professionnels dans leurs projets de rénovation et de réduction de leur empreinte carbone.

RÉNOVATION ÉNERGÉTIQUE

Isolation des combles, installation de chaudières biomasse... La rénovation énergétique des bâtiments permet de faire des économies d'énergie et de réduire les émissions de gaz à effet de serre.

Nous favorisons les économies d'énergie en finançant des travaux d'économie d'énergie réalisés par nos clients, entreprises ou particuliers.

Depuis 2018, nous avons contribué à la rénovation de plus de 2 millions de m² de surfaces et participé au remplacement de plus de 11 000 installations de chauffage.

MOBILITÉ

Nous incitons nos clients transporteurs à utiliser nos carburants de qualité supérieure, éligibles aux certificats d'économie d'énergie, pour diminuer leur consommation et réduire significativement les émissions polluantes.

PRODUCTION AdBlue®

Depuis 2016, nous opérons à Montpouillan (47) une usine de fabrication d'AdBlue® et de ClearNOx® pour la Compagnie et ses filiales. Nous assurons le conditionnement en fût et IBC.



**PROMOUVOIR
L'EFFICACITÉ
ÉNERGÉTIQUE
AUPRÈS DE
NOS CLIENTS**



3 Garantir un haut niveau de service tout au long de l'expérience client

Acteur de proximité de la transition énergétique, dans un monde en constante évolution, nous plaçons nos clients au centre de nos priorités.

Aujourd'hui reconnus pour la qualité de nos produits et services, nous souhaitons maintenir un haut niveau de satisfaction dans nos nouvelles activités et veiller constamment à la qualité de nos produits et process.



SATISFACTION CLIENT

En 2022, 95% de nos clients particuliers fioul domestique et 90% de nos clients énergie bois sont satisfaits de notre prestation*.

Notre niveau de recommandation (score NPS) est respectivement de 78 pour le fioul domestique et de 70 pour le bois*.

Notre objectif est de maintenir un haut niveau de service et de satisfaction tout au long de l'expérience.



QUALITÉ

Garantir un haut niveau de qualité est notre préoccupation constante et nos produits font l'objet de contrôles rigoureux.

La certification de services « Qualicert » pour la distribution de fioul domestique matérialise l'engagement de nos équipes.

Notre usine AdBlue® est certifiée ISO 9001 et l'ensemble de nos installations, véhicules et process font l'objet d'audits réguliers.

**MENER NOTRE
TRANSFORMATION
TOUT EN GARANTISSANT
LA SATISFACTION
DE NOS CLIENTS**

* Bilan 2022 enquête satisfaction client



Nous mettons en œuvre de nouvelles solutions de distribution pour nos clients et transformons nos points de vente. Nous améliorons nos solutions digitales et notre espace client en ligne afin d'offrir une expérience utilisateur toujours plus riche et innovante.

SERVICES INNOVANTS

Nous développons des modes de distribution alternatifs afin de proposer différents modes d'achat à nos clients.

Avec Proxibois, nous offrons à nos clients la possibilité de s'approvisionner 7 jours sur 7, 24H/24 en bûches et granulés grâce à nos distributeurs automatiques de proximité.

Pratique et rapide, le service click and collect permet de commander en ligne sacs de pellets ou de bûches à l'unité, puis de les récupérer directement dans une de nos agences commerciales.

DIGITALISATION DES VENTES

Nos clients peuvent accéder à leur espace client, passer leurs commandes et demandes de devis en ligne en se connectant sur notre site www.proxi-totalenergies.fr.

Notre site est régulièrement visité par les consommateurs avec 40% des consultations sur le bois énergie.







La création de valeur partagée

FAVORISER LE DÉVELOPPEMENT DES TERRITOIRES ET L'ACCÈS À UNE MOBILITÉ POUR TOUS

En déployant une offre multi-énergies en agglomération comme en zone rurale, en valorisant les ressources et les richesses locales, nous veillons à maintenir un ancrage territorial et un maillage fort pour toutes nos activités.

Engagés aux côtés de nos parties prenantes, nous contribuons à lutter contre la précarité énergétique et à faciliter l'accès à l'énergie pour tous.

Nous accompagnons le monde agricole régional et contribuons à l'insertion professionnelle des jeunes via nos activités et notre programme de solidarité.





4 Être acteur de l'économie locale

Présents partout dans le Sud-Ouest, nous sommes un acteur de proximité qui contribue à maintenir le dynamisme des territoires aux côtés de l'ensemble des acteurs.

Nous veillons à maintenir une présence au plus près de nos clients et à proposer une offre de services en station dans les zones rurales.

Avec 38 agences commerciales et 82 dépôts de proximité, nous sommes près de 500 collaborateurs au service de nos clients et des acteurs du territoire. Chaque jour, plus de 200 camions de distribution interviennent au plus près de nos clients.



STATIONS SERVICES

En partenariat avec Action Tank, nous avons lancé un vaste programme de diversification des activités en station service et aidons nos exploitants à envisager de nouveaux services en boutique afin d'allier impact social et équilibre économique.

**MAINTENIR
LE DYNAMISME
DES TERRITOIRES**





Intervenir sur le terrain et répondre présent en temps de crise fait partie de notre ADN et nous nous engageons aux côtés des collectivités locales.

SE MOBILISER

Face aux incendies inédits du Sud-Ouest de la France, nos équipes se sont mobilisées auprès des pompiers et corps de métiers réquisitionnés.

En juillet 2022, lors de feux de forêts intenses, 6 chauffeurs-livreurs se sont portés volontaires pour assurer le ravitaillement des véhicules de lutte contre les incendies et des sites de Défense des Forêts Contre les Incendies (DFCI).

Nous sommes également intervenus aux côtés de la cellule de crise tout au long de l'été pour approvisionner les engins en charge des opérations de prévention contre la reprise des incendies, puis lors de nouveaux départs de feu.



Alexandre MUNIER

Chauffeur-livreur dépôt d'Andernos (33)

« Cette expérience a été à la fois tragique et intéressante. Habitant Cazaux, j'ai vécu cette situation de l'intérieur, ayant été évacué de mon domicile en raison de la progression des feux. Malgré ce bouleversement, je me suis investi pour épauler les pompiers et participer à la sauvegarde de nos forêts. »





Partenaires des acteurs du territoire, nous contribuons à la valorisation du patrimoine et accompagnons le développement économique et durable du monde agricole au travers de différents échanges.



MÉCÉNAT CANAL DU MIDI

Joyau architectural inscrit au patrimoine de l'humanité de l'UNESCO, le Canal du Midi est atteint par la maladie du chancre coloré. Pour lutter contre ce fléau, un vaste programme d'abattage et de replantation a été élaboré et est mis en œuvre par Voies Navigables de France. En tant que mécène officiel, nous nous engageons dans ce programme pour contribuer à la sauvegarde de ce patrimoine unique.

À ce jour, 16 700 platanes ont été replantés et 57 kms de berges ont été consolidés grâce aux entreprises mécènes.



AGRICULTURE

En 2022, nous avons matérialisé notre engagement auprès du monde agricole en participant à différentes manifestations dont Terres en fêtes avec des jeunes agriculteurs de la Dordogne ou le salon « Elevage et Territoires » à Sainte-Sabine (24).

Nous sommes également partenaires de différentes organisations professionnelles avec lesquelles nous dialoguons régulièrement en participant à des échanges et tables rondes.





5 Favoriser l'accès à la mobilité pour tous et lutter contre la précarité énergétique

Nous contribuons à maintenir pour tous nos clients un réseau de stations-services et favorisons la rénovation énergétique des foyers précaires.

Nous apportons ainsi une contribution importante aux enjeux de mobilité de la population des zones rurales et aidons les ménages à réduire leur consommation, au travers notamment de l'amélioration de la performance énergétique.



LA FORCE DE NOTRE RÉSEAU

Avec les 296 stations services aux couleurs Elan et TotalEnergies Contact, nous veillons au maintien d'un réseau de proximité dans les communes de nos régions pour assurer l'accès à la mobilité pour tous.

Nous mettons l'accent sur l'accompagnement des exploitants et la pérennisation de leurs points de vente.

LA PRÉCARITÉ ÉNERGETIQUE

Nous aidons les ménages aux revenus modestes à réduire leur consommation grâce à la réalisation d'opérations d'économies d'énergie dans leur logement.

Depuis 2018, nous avons ainsi contribué à l'amélioration de l'isolation de plus de 600 000 m² de surfaces pour des foyers précaires et bailleurs sociaux. Nous avons également participé au financement de près de 4000 installations de chauffage pour des ménages aux revenus modestes.

**FAVORISER L'ACCÈS
À L'ÉNERGIE**



6 Contribuer à l'insertion des jeunes partout où nous opérons

Nous tissons des partenariats d'apprentissage, insertion et éducation des jeunes et nous mobilisons sur le terrain nos collaborateurs autour des différents enjeux de développement durable.

Nous accueillons et formons des jeunes au sein de nos entités et développons les actions solidaires.



ALTERNANTS

Soucieux d'aider les jeunes à s'insérer dans la vie professionnelle, nous avons intégré 14 alternants en 2021 et 6 en 2022.

Nous accompagnons et formons ces jeunes au sein de différents services : commerce, marketing, logistique, HSEQ Développement Durable, juridique et informatique.

SOLIDARITÉ

En février 2022, nous avons fait un don de 13 tablettes informatiques à la Mission Locale Moyenne Garonne 47 qui œuvre pour l'insertion sociale et professionnelle des jeunes de 16 à 25 ans dans le marmandais.

En pleine crise COVID, un don de 57 000 masques FFP1 a été réalisé en faveur du Secours Populaire de Marmande (47).

Amina KHALDI
Directrice Mission Locale
Moyenne Garonne (47)

« Nous aurons plus de facilités de travailler avec ces tablettes lors des forums et ateliers, c'est un don généreux et un geste remarquable que nous saluons. »



**ACCOMPAGNER
LES JEUNES SUR
NOTRE TERRITOIRE**



Nous développons l'engagement direct de nos collaborateurs au travers de missions solidaires en faveur de l'éducation et de l'emploi.

ACTION

Avec le programme « Action ! » chaque collaborateur de notre société peut consacrer jusqu'à 3 jours par an de son temps de travail à des missions solidaires.

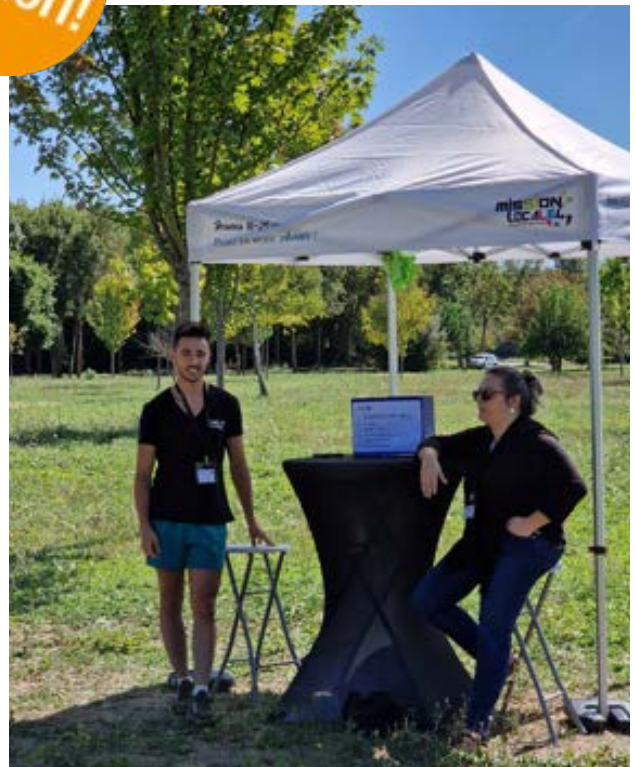
En 2022, 29% de nos collaborateurs se sont engagés sur une des actions proposées.

Dans le cadre de ce programme, nous avons noué un partenariat avec la Mission Locale Moyenne Garonne. Le 17 septembre 2022, nous avons notamment participé à l'organisation d'une manifestation en faveur des jeunes de la région.

156 adolescents ont pu ainsi découvrir les différentes actions de la Mission Locale Moyenne Garonne 47.



Action!





Dans cet espace
nous contribuons à la préservation de
LA BIODIVERSITÉ



**Nous soutenons les Objectifs de
Développement Durable de l'ONU**

Alvéa

Une marque de
TotalEnergies
Proxi Sud Ouest





Prendre soin de l'environnement

METTRE TOUT EN ŒUVRE POUR MAÎTRISER ET RÉDUIRE NOS IMPACTS ENVIRONNEMENTAUX

L'exploitation de nos sites industriels et dépôts génère des déchets, utilise de l'eau et peut avoir un impact sur l'environnement.

Nous mettons tout en œuvre pour maîtriser et réduire ces impacts en privilégiant une gestion durable des déchets et en sensibilisant nos collaborateurs à travers différentes opérations de collecte. Nous sommes attentifs aux ressources en eau et diminuons nos consommations énergétiques.

Nous agissons sur nos sites pour préserver la faune, la flore et protéger les écosystèmes. Nous faisons la promotion de la préservation de la biodiversité auprès de nos collaborateurs et parties prenantes pour que chacun s'engage au quotidien en faveur de l'environnement.





7 Privilégier l'économie circulaire et la gestion durable des déchets

Afin d'avoir une gestion plus responsable de nos déchets, nous agissons à tous les niveaux : réduction des déchets à la source, réutilisation des produits, traitement et recyclage des déchets résiduels, valorisation des déchets.

Nous sensibilisons nos collaborateurs et les incitons au tri et au réemploi à travers différentes collectes solidaires.

COLLECTES

En octobre 2021, nos collaborateurs ont collecté 982 paires de lunettes. Après différentes opérations de tri et de mesurage, ces lunettes ont été envoyées par une association aux services sociaux français ou à des ONG.

À l'occasion de la Journée Mondiale du Recyclage en mars 2022, nos collaborateurs ont récolté 107 téléphones qui ont ensuite été donnés, recyclés ou revendus à un prix solidaire. 26 % de ces téléphones ont été reconditionnés et 74 % recyclés.

Cette opération a permis d'éviter de produire l'équivalent de 10 tonnes de CO₂.

Sur la période d'octobre à novembre 2022, nous avons organisé dans nos agences commerciales une collecte de jouets. Ils ont été donnés à différentes associations afin de permettre à des familles en difficulté d'offrir un jouet à leurs enfants.



GÉRER NOS DÉCHETS
DE MANIÈRE
PLUS RESPONSABLE
ET SOLIDAIRE



Nous nous mobilisons en faveur d'actions citoyennes, fédérons nos collaborateurs et interagissons avec nos parties prenantes pour mieux consommer et moins jeter.

JOURNÉE MONDIALE DU NETTOYAGE DE NOTRE PLANÈTE

Chaque année, nous participons à la journée mondiale du nettoyage de notre planète afin de contribuer à un projet universel et ainsi générer une prise de conscience globale sur les déchets sauvages.

Le 17 septembre 2021, plusieurs actions ont été organisées sur l'ensemble de notre territoire. Elles ont mobilisé 107 collaborateurs et ont permis de ramasser plus de 6,5 tonnes de déchets sauvages, transportés en déchèterie pour en assurer le traitement ou le recyclage.



FONTAINES À EAU

En 2022, nous avons mis en place 14 fontaines à eau sur nos sites principaux et équipé nos collaborateurs en gobelets et gourdes. Sur une durée de 3 ans, cette action nous permettra d'économiser l'équivalent de 7 600 bouteilles en plastique et ainsi éviter de consommer 471 litres de pétrole, 377 kg de charbon, 198 000 litres de gaz et 9 420 litres d'eau*.

* Source France Nature Environnement



Nous trouvons des substituts aux plastiques à usage unique et améliorons le tri et le traitement de nos déchets.

RECYCLAGE

Plus durable et circulaire, 50% du plastique utilisé dans la fabrication de nos sacs de Pellets Premium provient de plastique recyclé. Ces sacs bénéficient d'une surface d'encrage réduite à 60% de leur surface et sont entièrement recyclables.

Cela représente plus de 84 tonnes de plastique recyclé utilisés en 2022.

Sur notre site de production, l'AdBlue®, le ClearNOx® et le liquide de refroidissement sont conditionnés depuis 2022 dans des fûts PEHD contenant 75% de plastique recyclé.

Plus de 38 tonnes de plastique recyclé ont ainsi été utilisés en 2022.



GESTION DES DÉCHETS

Nous avons fait le choix de valoriser papiers, cartons et déchets divers dont la collecte a été confiée à une société ayant un agrément « Entreprise Adaptée ». Grâce à cette action, nous contribuons à l'emploi solidaire de personnes en situation de handicap et agissons afin de valoriser l'intégralité de nos déchets de bureau.

En 2022, sur nos dépôts et sites industriels, 209 tonnes de déchets dangereux ont été collectées et traitées. Plus de 30% de ces déchets, soit près de 64 tonnes sont valorisés énergétiquement ou via d'autres procédés.

LES DÉCHETS COLLECTÉS AVEC ÉLISE EN 2022

35 449,5 kg



35 039 kg
de papier/carton

31 kg
de bouteilles plastique

309 kg
de métal

8,5 kg
de verre

26 kg
de cartouches d'encre

36 kg
de capsules café

LES BÉNÉFICES ENVIRONNEMENTAUX



12 735 kg
de CO₂ non rejetés
soit l'équivalent de 2 344 A/R
Paris - Marseille en TGV

807 220 L
d'eau économisés
soit l'équivalent de
4 037 bains de 200 L

183 752 kWh
non utilisés
soit l'équivalent de la
consommation moyenne
de 39 foyers français par an

Source : Élise



8 Préserver les ressources en eau et promouvoir la sobriété énergétique

Nous nous efforçons de préserver l'eau sur l'ensemble de nos sites et adoptons les écogestes afin de promouvoir la sobriété énergétique.

Nous pilotons nos consommations et traitons les eaux usées afin de les valoriser et prévenir toute pollution.



GESTION DES RESSOURCES

L'ensemble de nos sites sont alimentés en électricité verte 100% éolienne et solaire fournie par TotalEnergies. Nous effectuons un monitoring régulier de nos consommations d'eau et d'électricité.

SOBRIÉTÉ ÉNERGÉTIQUE

Nous nous mobilisons pour réduire notre consommation énergétique et avons lancé un vaste plan d'économies d'énergie portant sur différents sujets : audit des installations de chauffage, systématisation des ampoules LED, rationalisation du parc informatique et gestion automatique de l'éclairage de nos parkings et dépôts.

Nous baissons de 2°C la température de nos locaux lorsqu'ils sont inoccupés, en particulier le week-end, et nous portons une attention particulière à l'utilisation du chauffage dans nos locaux en journée.

GESTION DURABLE DE L'EAU

Sur tous nos sites et dans nos dépôts, nous traitons les eaux de ruissellement pour préserver les nappes et cours d'eau de toute pollution d'hydrocarbures.

Les eaux utilisées sont réinjectées dans le circuit traditionnel des eaux usées tandis que les déchets sont récupérés et revalorisés.



ÉCONOMISER
NOS RESSOURCES





9 Préserver et développer la biodiversité sur nos sites

Nous gérons la biodiversité afin de préserver l'équilibre des écosystèmes sur les sites où nous sommes présents par la mise en œuvre de bonnes pratiques, l'interaction avec les parties prenantes et l'innovation de nos salariés.

Sur le site industriel de Montpouillan, nous entretenons nos espaces verts de manière raisonnée afin d'agir en faveur de la biodiversité.

Biodiversité Moi aussi, j'agis !

LES 12 BONNES PRATIQUES BIODIV' DE TMF



1. Je retarde la tonte de mes espaces verts



7. Je privilégie la plantation d'espèces locales



2. Je taille mes haies et mes arbres en dehors des périodes de reproduction des oiseaux



8. J'évite la collision des oiseaux sur les vitres



3. Je laisse les branches au sol et je crée une haie sèche



9. J'installe des nichoirs pour les oiseaux



4. Je recycle les déchets verts



10. Je construis des refuges pour la petite faune



5. Je favorise l'utilisation de produits naturels pour les espaces verts



11. Je crée une zone humide



6. Je lutte contre les plantes exotiques envahissantes



12. J'adapte mon éclairage nocturne

LE SITE DE MONTPOUILLAN

En 2022, nous avons organisé l'entretien des espaces verts et matérialisé différents espaces de mise en valeur de la biodiversité sur notre siège social autour de différentes zones en tonte raisonnée, jachère, friche ou zone humide, chacune ayant son rôle à jouer dans la vie de la faune et de la flore sur site.



LES RUCHES DE LA TEINTURE

Nous distribuons à nos collaborateurs et parties prenantes 200 kg de miel par an, répartis en 600 pots. Ce miel est directement issu de la production des ruches installées au siège de Montpouillan.



AGIR POUR
PROTÉGER
LES ÉCOSYSTÈMES







Placée sous le thème « Biodiversité, moi aussi j'agis ! », la Journée Mondiale de l'Environnement a été l'occasion de mettre en valeur les actions initiées sur notre siège social à Montpouillan.

LE PARTAGE DE CONNAISSANCES

Le 10 juin 2022, nous avons accueilli une classe de CM1 de la commune de Montpouillan. Les élèves ont assisté à une présentation des actions que nous menons pour la protection de la biodiversité. Nous leur avons également fait découvrir les ruches installées sur notre site et expliqué l'apport positif des abeilles dans l'équilibre de notre écosystème.



Jorge COUTINHO CANELHA
Correspondant Développement Durable

« Une matinée placée sous le signe de l'information auprès de ces élèves, sur nos actions en matière de préservations de la biodiversité sur le site de Montpouillan. Et à ma grande surprise, j'ai pu me rendre compte que ces élèves avaient déjà un excellent niveau de connaissance sur ce domaine, ce qui ferait rougir certains adultes »

LES «BÂTISSEURS» DE MONTPOUILLAN

À l'aide de matériaux de récupération, nos collaborateurs se sont mobilisés pour la construction d'un hôtel à insectes.



Innovation et biodiversité permettent à nos collaborateurs d'exprimer leur créativité, mener des actions écologiques sur nos sites et promouvoir la richesse de la faune et de la flore.



CRÉATION D'UNE MINI-FORÊT URBAINE

À l'initiative de 3 collaboratrices lauréates de notre challenge innovation 2021, nous avons créé à l'automne 2022 une mini forêt urbaine sur notre site de Limoges.

Inspiré de la méthode Miyawaki, ce petit écosystème forestier, composé d'espèces locales, plus résilientes et moins gourmandes en entretien, permet de réutiliser des friches urbaines et industrielles sur des espaces réduits.

18 collaborateurs ont planté 1100 arbres, de 30 essences différentes, sur une surface de 400 m². Cet espace densément peuplé permettra en particulier le filtrage des particules fines, la captation du CO₂ et utilisera l'effet climatiseur naturel des arbres pour créer également un espace de bien-être pour les collaborateurs.



CONCOURS PHOTO

Afin de sensibiliser nos collaborateurs, nous avons organisé un concours photo biodiversité, sur le thème de la préservation des habitats.







Le bien-être des personnes

ÊTRE UN EMPLOYEUR DE RÉFÉRENCE

Nous veillons à ce que nos collaborateurs bénéficient de conditions de travail sûres et équitables dans une entreprise où il fait bon vivre.

Afin que chacun adopte les bons comportements de prévention et de gestion des risques, nous formons et sensibilisons nos collaborateurs et entreprises prestataires.

Nous capitalisons sur le savoir-faire des équipes pour nous adapter avec agilité à la décroissance des énergies carbonées. Nous développons leurs connaissances et compétences.

Nous les encourageons à s'impliquer dans cette transformation en nous assurant que chacune et chacun ait une compréhension claire de sa contribution personnelle.





10 Garantir la sécurité, la santé et le bien être des personnes

Nous mettons en œuvre les outils pour accompagner nos collaborateurs, assurer leur sécurité et préserver leur santé dans une entreprise où il fait bon vivre.

Chaque personne intervenant sur nos sites doit pouvoir rentrer dans son foyer en bonne santé après sa journée de travail et nous veillons à instaurer une culture Sécurité chez nos clients et partenaires.

CULTURE SÉCURITÉ

Nous donnons la priorité absolue à la Sécurité, valeur fondamentale de notre entreprise, à la Santé et à la Sûreté de nos collaborateurs et de nos clients.

Nous favorisons tout d'abord la proximité, l'écoute et le dialogue avec toutes nos parties prenantes, nous menons des analyses d'impact, nous mettons en œuvre une politique de prévention pour l'ensemble des risques inhérents à nos activités et nous maintenons opérationnels nos moyens d'intervention.

De plus, nous faisons progresser la culture et la valeur Sécurité au sein de toutes nos équipes et nous analysons systématiquement les incidents et les accidents pour améliorer continuellement nos installations, nos processus et nos comportements.



12 RÈGLES D'OR

Les 12 règles d'or établies en matière de Sécurité à partir de retours d'expérience, régissent chacune de nos actions. Elles ont été réaffirmées lors de la journée mondiale de la sécurité 2022, point d'orgue de notre politique de prévention.

Nous veillons à ce que nos contractants respectent les règles d'or lors des interventions sur nos installations.

**ASSURER LA SÉCURITÉ
ET PRÉSERVER LA SANTÉ
DES PERSONNES**



Dès leur intégration et tout au long de leur parcours professionnel, nous impliquons chaque collaborateur dans la démarche sécurité de l'entreprise.

PRÉVENTION DES RISQUES

Nous veillons à ce que les chauffeurs et l'ensemble du management soient les acteurs engagés de la maîtrise du risque transport.

Nous assurons la sécurité à chaque poste de travail afin de diminuer continuellement le taux de fréquence des accidents déclarés de nos collaborateurs.

En 2022, notre TRIR est de 1,83.

PASSEPORT SÉCURITÉ ET DÉVELOPPEMENT DURABLE

Notre système de management HSE MAESTRO fixe les principes à mettre en œuvre et prévoit notamment un parcours d'intégration, le Passeport Sécurité et Développement Durable. Chaque collaborateur peut ainsi s'approprier les valeurs Sécurité et Développement Durable, piliers de notre politique d'entreprise.



SAUVETEURS SECOURISTES DU TRAVAIL

Nous encourageons tous nos collaborateurs à devenir Sauveteur Secouriste du Travail (SST), à connaître et acquérir les gestes qui sauvent.

Nous comptons 83 sauveteurs secouristes du travail. Ce sont ainsi 17 % de nos collaborateurs qui s'engagent dans cette action.



11 Adapter les compétences de nos collaborateurs pour accompagner la transformation de TotalEnergies Proxi Sud Ouest

Nous développons les équipes et adaptons leurs compétences pour mieux appréhender la transition énergétique.

À travers la formation et l'échange, nous incitons les collaborateurs à prendre en considération les enjeux du Développement Durable.



FORMATIONS

892 sessions, en présentiel ou en distanciel, ont été organisées en 2022 et 80% de nos collaborateurs, soit 358 personnes, ont suivi au moins une formation.

E-learning, e-café, accompagnements terrain, formations et animations en salle... nous proposons à chacun de nos collaborateurs des formats différents et adaptés à leurs besoins.

Notre outil de formation en ligne permet à chacun de construire son propre plan de formation et de développer ses connaissances.

VIS MA VIE

Le « Vis ma vie » permet à nos collaborateurs, de découvrir l'ensemble des métiers proposés par notre entreprise et de construire leur carrière professionnelle.

En 2022, 32 collaborateurs se sont portés volontaires pour cette démarche qui permet de fédérer les équipes et favorise les échanges.



**FORMER
ET ACCOMPAGNER
NOS ÉQUIPES**



12 Construire une entreprise inclusive où il fait bon vivre ensemble

Nous développons un cadre de travail adapté et propice au bien-être de tous et favorisons le dialogue social.

Nous sommes attentifs à l'environnement de travail de chaque salarié, dès son intégration et tout au long de son parcours professionnel.

INTÉGRER

Nous organisons des journées d'intégration pour nos nouveaux collaborateurs et le livret d'accueil leur permet de disposer de toutes les informations nécessaires à une bonne connaissance de l'entreprise, de son cadre social et éthique.

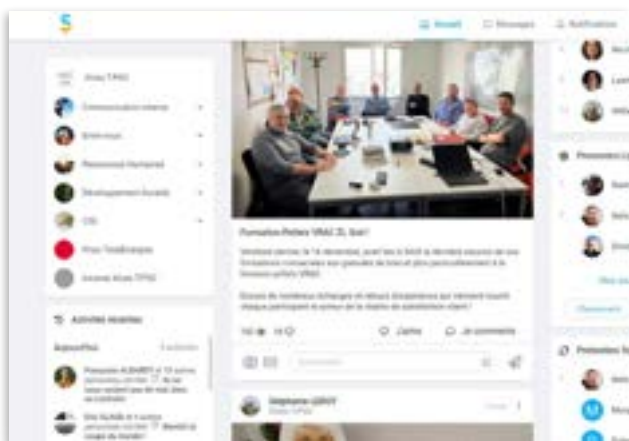
CONSTRUIRE UNE ENTREPRISE INCLUSIVE

Nous menons une politique volontariste pour l'insertion, l'égalité, la diversité et l'inclusion dans nos équipes.

Nous agissons pour l'égalité femme-homme et 34 % des postes de managers chez TotalEnergies Proxi Sud Ouest sont occupés par des femmes.

COMMUNIQUER

Grâce à notre outil de communication interne digital, nous favorisons les interactions entre collaborateurs et services. Cette plateforme permet de diffuser et partager informations importantes et moments de vie au sein de l'entreprise.



ÉCOUTER

Nos équipes sont régulièrement interrogées sur leurs conditions de travail et nous mesurons leur implication et degré d'attachement à l'entreprise.

La dernière enquête réalisée en 2022 fait ressortir un taux d'engagement de nos collaborateurs de 84%.

TÉLÉTRAVAILLER

Nos collaborateurs dont la mission peut être réalisée à distance peuvent bénéficier d'un jour de télétravail par semaine. 112 d'entre eux bénéficient de cet accord d'entreprise et travaillent depuis leur domicile de façon régulière.

**ÉCOUTER ET DIALOGUER
AVEC NOS ÉQUIPES**



Nous proposons régulièrement à nos collaborateurs des teams building solidaires afin de développer cohésion d'équipe et solidarité.

OCTOBRE ROSE

Nous sensibilisons nos collaborateurs et apportons notre soutien à la Ligue contre le cancer.

En 2022, l'opération Octobre Rose a réuni 26 % de nos collaborateurs, soit 120 personnes.



MOVEMBER

Nous soutenons l'association Movember qui apporte des améliorations concrètes à la vie des hommes atteints du cancer de la prostate, des testicules et dans le traitement des problèmes de santé mentale des hommes.

Pour cette première édition, 85 collaborateurs ont participé.



PULL MOCHE DE NOËL

Nous avons renouvelé en 2022 notre concours du pull de Noël le plus original.



LEXIQUE

AdBlue®

L'AdBlue® est un liquide composé d'eau déminéralisée et d'urée de haute pureté. Il a été créé en réponse à l'évolution des normes anti-pollution pour réduire les émissions des véhicules diesel équipés du dispositif SCR, qui signifie Sélective Catalytic Reduction (réduction sélective catalytique en français). Cette technologie répond aux normes d'émissions de gaz d'échappement mises en place dès 2005 par les constructeurs de poids-lourds. Les véhicules légers diesel produits à partir de 2014 sont également équipés de cette technologie.

CEE

Initié par le protocole de Kyoto, le dispositif des CEE (Certificats d'Économies d'Énergie) a été instauré devant l'urgence d'accélérer la transition énergétique et d'inciter efficacement l'ensemble des acteurs économiques, fournisseurs comme consommateurs, à y participer à travers des actions d'efficacité énergétique. En France, le dispositif a été mis en place dès 2005, à travers la loi de Programmation fixant les Orientations de la Politique Énergétique (Loi POPE). Son objectif est d'encourager les fournisseurs d'énergie et de carburants automobiles à favoriser les économies d'énergie notamment en finançant des travaux d'économie d'énergie réalisés par des entreprises ou des particuliers.

ClearNOx®

Issu des centres de recherche TotalEnergies, ClearNOx® est un agent de réduction des NOx (oxydes d'azote). C'est un AdBlue® additivé dont la formule exclusive garantit le bon fonctionnement des systèmes SCR en toutes circonstances. Il contribue à l'optimisation des coûts de fonctionnement des véhicules.

Développement Durable

Apparu en 1987 dans le rapport de Brundtland, le Développement Durable est un « développement qui répond aux besoins du présent sans compromettre la capacité des générations futures de répondre aux leurs ». L'objectif du Développement Durable est de définir des schémas viables qui concilient les trois aspects écologique, social et économique des activités humaines, et implique une réponse de tous les acteurs culturels et sociaux du développement.

Électricité verte

Le terme électricité verte désigne l'électricité produite uniquement à partir de sources d'énergies renouvelables telles que l'énergie hydraulique (barrages), éolienne, solaire, géothermique, marémotrice ou encore l'énergie issue de la biomasse. Une offre de fourniture d'électricité est dite « verte » si le fournisseur peut garantir qu'une quantité d'électricité d'origine renouvelable équivalente à la consommation des clients de cette offre a été injectée sur le réseau.

Empreinte Carbone

C'est la quantité d'émissions de dioxyde de carbone (CO₂) induite par une entreprise ou un individu au cours de ses activités. Pour calculer une empreinte carbone d'un produit par exemple, il est nécessaire de comptabiliser l'ensemble du cycle de vie de ce produit. Il est important de calculer l'empreinte carbone car elle permet de comparer différents modes de vie, pays ou organisations du même secteur et ainsi chercher des pistes d'amélioration.

Éco-consommation

La consommation est l'achat et l'utilisation des biens et des services, dans le but de satisfaire ses besoins ou ses désirs. Elle est le fait des individus, des entreprises et des collectivités. L'éco-consommation est un mode de consommation compatible avec le Développement Durable. L'éco-consommation implique des choix plus respectueux de l'environnement et de la santé lors du choix de mode de vie (lieu de vie, mobilité...), de l'achat des produits et le recours aux services, de l'utilisation des produits et des ressources, de l'élimination des produits.

Gaz à effet de serre (GES)

Les gaz à effet de serre sont des gaz naturels présents dans l'atmosphère terrestre et qui emprisonnent les rayons du soleil, stabilisant la température à la surface de la planète à un niveau raisonnable. Depuis le 19^{ème} siècle, la concentration de gaz à effet de serre dans l'atmosphère est en constante progression, causée en grande partie par le gaz carbonique (CO₂), émis entre autres lorsque nous utilisons des énergies, le méthane (CH₄), le protoxyde d'azote (N₂O), les HFC (hydrofluorocarbures), les PFC (perfluorocarbures) et le SF₆ (hexafluorure de soufre). Avec la vapeur d'eau, ils sont responsables de l'effet de serre et participent grandement au réchauffement climatique.

HVO

HVO signifie «Hydrotreated Vegetable Oil» (huile végétale hydrotraitée). Le carburant HVO 100 est un carburant d'origine 100 % renouvelable. C'est un gazole paraffinique de synthèse, certifié durable, conformément à la directive énergies renouvelables de l'Union Européenne. Il est fabriqué à partir d'huiles végétales durables et du retraitement des déchets (graisses, animales, huiles de cuisson, huiles résiduelles etc.).

Méthode « Miyawaki »

Cette technique consiste à planter des essences spécifiques sur les sols dégradés des zones urbanisées, pour restaurer des forêts indigènes rapidement (5 à 10 fois plus vite qu'une forêt classique). Elle préconise de planter de façon très dense 3 arbres en moyenne par mètre carré et d'associer dans chaque mètre carré chacune des trois strates d'une forêt naturelle. Elle vise à utiliser des essences locales, afin de fournir des niches écologiques à la vie indigène et restaurer la biodiversité.



LEXIQUE

NPS

Le Net Promoter Score (NPS) est un indice qui permet de mesurer la satisfaction d'un produit ou d'un service. Il est établi à partir de l'intention de recommandation de ce produit ou service. Il est calculé à partir d'une question spécifique souvent libellée ainsi : « Recommanderiez-vous ce produit ou ce service à votre entourage ? ».

Objectifs de Développement Durable (ODD)

Les Nations Unies et ses États membres ont adopté en 2015 les 17 objectifs qui forgent un cadre de référence pour répondre aux défis globaux de la pauvreté, de la protection de la planète, de paix et de prospérité. Par leurs moyens financiers et capacités d'innovation, les entreprises sont appelées à contribuer à cet agenda pour résoudre collectivement les enjeux du Développement Durable. TotalEnergies et ses filiales se sont engagées très tôt dans cette démarche, dès 2016, et ont structuré leur démarche de Développement Durable afin d'apporter une contribution significative à cet effort collectif.

Responsabilité Sociétale des Entreprises (RSE)

C'est la mise en pratique du Développement Durable par les entreprises. Elle désigne la prise en compte volontaire dans les activités de l'entreprise des enjeux environnementaux, sociaux, économiques et éthiques. Une stratégie RSE définit le rôle de l'entreprise en tant que partie intégrante de la société dans laquelle elle vit et agit pour un impact positif.

Scopes

On utilise les scopes 1, 2 et 3 dans le cadre du bilan d'émissions de gaz à effet de serre (GES) d'un produit ou d'une organisation. Ainsi les scopes désignent le périmètre au sein duquel sont étudiées les émissions de GES de l'entreprise.

Le Scope 1 correspond aux émissions directes liées aux activités de l'entreprise lors du transport notamment. Les émissions Scope 2 correspondent aux émissions indirectes liées aux achats d'énergie (électricité, chaleur), c'est-à-dire aux émissions liées à la production par un tiers de l'énergie achetée. Dans le Scope 3 sont incluses les émissions liées très majoritairement à l'utilisation des produits vendus.

Système SCR

Le système de « réduction catalytique sélective » (ou SCR) est une technologie qui permet de convertir les oxydes d'azote (NOx) en eau et en azote.

TRIR

Le TRIR (Total Recordable Injury/Incident Rate) représente pour une entreprise, sur une période donnée, le nombre d'accidents déclarés par millions d'heures travaillées sur cette même période. Il prend en compte tous les accidents déclarés et englobe sans distinction le personnel travaillant de manière directe (CDI, CDD, intérimaires, stagiaires...) ou de manière indirecte (salariés des entreprises contractantes) pour une entreprise. Il se calcule en multipliant le nombre d'accidents par 1 000 000 et en divisant le tout par le nombre d'heures travaillées.



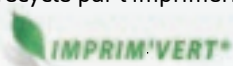
Alv̄ea

Une marque de
TotalEnergies Proxi Sud Ouest

Comité de rédaction : Direction HSEQ&DD

Imprimé sur papier recyclé par l'imprimerie Messages - Toulouse

Entreprise certifiée





TotalEnergies Proxi Sud Ouest

898 route de la Teinture

47200 Montpouillan

www.proxi-totalenergies.fr



Une marque de
TotalEnergies Proxi Sud Ouest